

STRÖER

Short • 2026

STRÖER

ROADSIDE

Roadside

Billboard Digital



ROZMIAR
9 | 18 | 36

TYP MATERIAŁU
wideo

PRODUKT DOSTĘPNY W MIASTACH / AGLOMERACJACH

Warszawa

MODEL ZAKUPU

pakiet | **programmatic**

Billboard Premium



ROZMIAR
9 | 18 | 32 | 36

TYP MATERIAŁU
winył

TYP OŚWIETLENIA
backlight

PRODUKT DOSTĘPNY W MIASTACH / AGLOMERACJACH

Warszawa

Łódź

Poznań

Trójmiasto

Szczecin

Lublin

Wrocław

Śląsk

Kraków

MODEL ZAKUPU

pakiet | **taylor-made**

Roadside

Billboard Eco



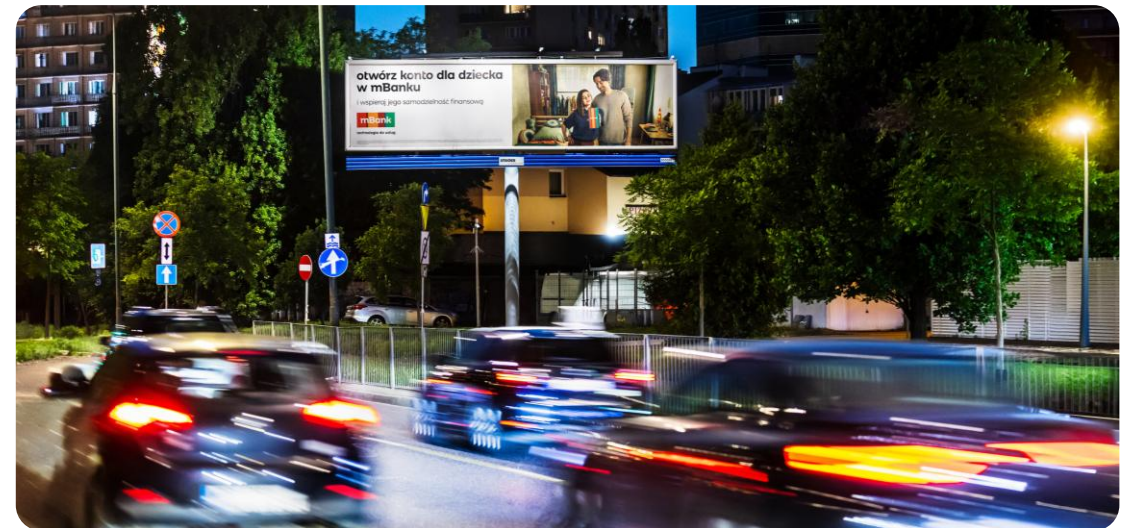
ROZMIAR **12 | 18 | 36** TYP MATERIAŁU **eco winyl** TYP OŚWIETLENIA **frontlight**

PRODUKT DOSTĘPNY W MIASTACH / AGLOMERACJACH

Warszawa Łódź Poznań Trójmiasto Szczecin Lublin Wrocław
Śląsk Kraków

MODEL ZAKUPU
pakiet

Billboard Standard



ROZMIAR **12 | 18 | 36 | 48** TYP MATERIAŁU **papier** TYP OŚWIETLENIA **frontlight**

PRODUKT DOSTĘPNY W MIASTACH / AGLOMERACJACH

Warszawa Łódź Poznań Trójmiasto Szczecin Lublin Wrocław Katowice
Śląsk Kraków miasta > 200 tys. (3) miasta > 100 tys. (13) miasta > 50 tys. (16)
miasta > 20 tys. (22) pozostałe miejscowości (42) (.) – liczba miejscowości

MODEL ZAKUPU
pakiet | tailor-made

Roadside

BlowUp Premium



ROZMIAR

29 – 845 m²

TYP MATERIAŁU

wynyl | mesh

TYP OŚWIETLENIA

frontlight

PRODUKT DOSTĘPNY W MIASTACH / AGLOMERACJACH

Warszawa

Łódź

Szczecin

Wrocław

MODEL ZAKUPU

tailor-made

BlowUp Mural



ROZMIAR

85 – 377 m²

TYP MATERIAŁU

farba

TYP OŚWIETLENIA

frontlight

PRODUKT DOSTĘPNY W MIASTACH / AGLOMERACJACH

Warszawa

MODEL ZAKUPU

tailor-made

STRÖER

STREET FURNITURE

Street furniture

Citylight Premium

OPIS PRODUKTU

Podświetlane nośniki reklamowe zlokalizowane przy przystankach komunikacji miejskiej i wzdłuż głównych ciągów pieszych. Występują zarówno w wersji klasycznej jak i digitalowej, zapewniając dobrą widoczność ekspozycji także po zmroku.

ROZMIAR

~2 m²

TYP MATERIAŁU

papier | klisza

TYP OŚWIETLENIA

backlight

PRODUKT DOSTĘPNY W MIASTACH / AGLOMERACJACH

Gdańsk

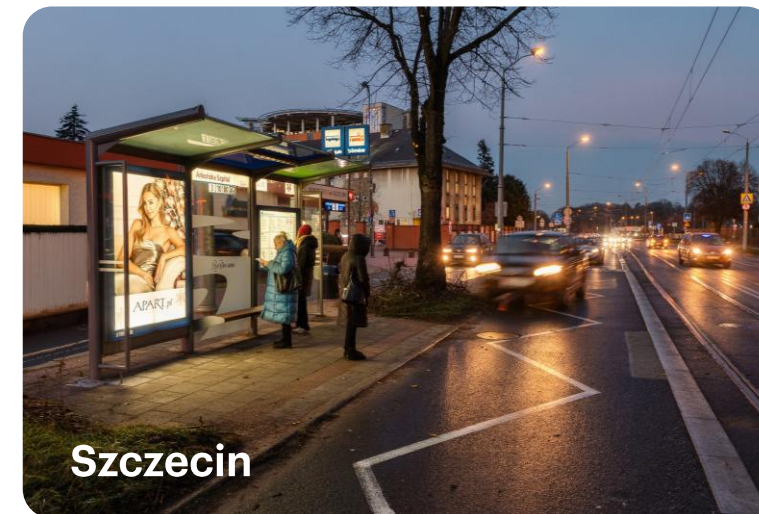
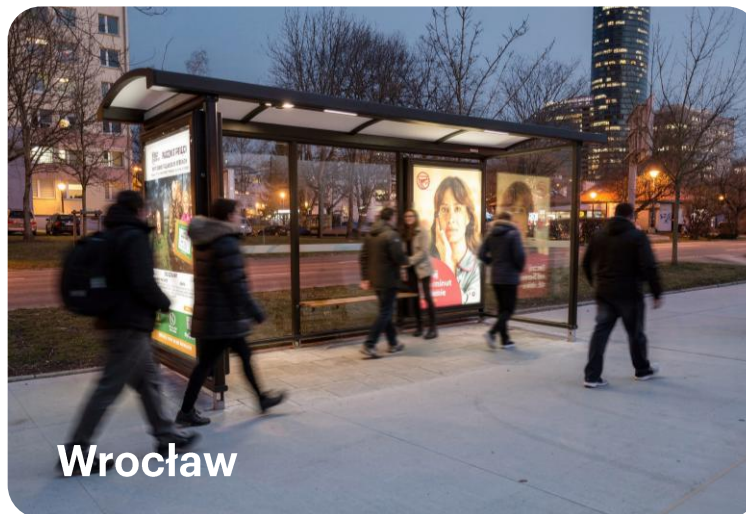
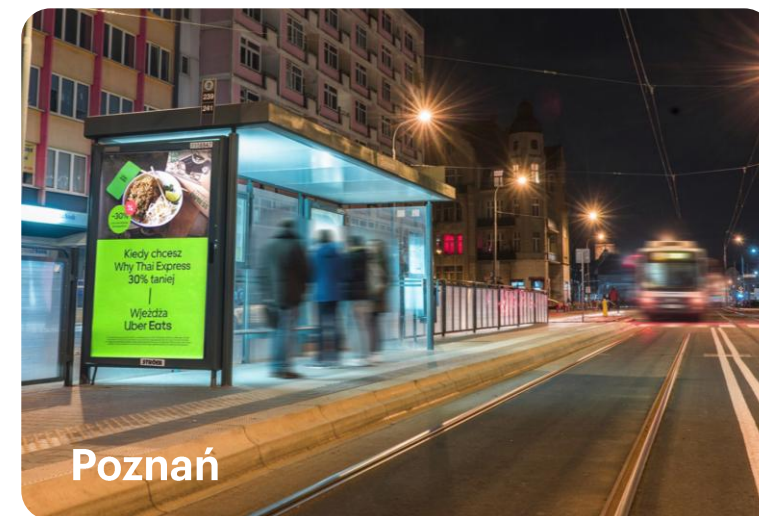
Poznań

Wrocław

Szczecin

MODEL ZAKUPU

pakiet



Street furniture

Citylight Premium



ROZMIAR

2 m²

TYP MATERIAŁU

papier | klisza

TYP OŚWIETLENIA

backlight

PRODUKT DOSTĘPNY W MIASTACH / AGLOMERACJACH

Łódź

Kraków

MODEL ZAKUPU

tailor-made

Citylight Digital



ROZMIAR

75"

TYP MATERIAŁU

wideo

PRODUKT DOSTĘPNY W MIASTACH / AGLOMERACJACH

Wrocław

Kraków

Katowice

MODEL ZAKUPU

pakiet | **programmatic**

Street furniture

City Tower Premium

OPIS PRODUKTU

Wolnostojące nośniki reklamowe ustawiane przy głównych ulicach i skrzyżowaniach. Dzięki swojej skali i ekspozycji z kilku stron dobrze wpisują się w ruch miejskiej przestrzeni i pozostają widoczne z większej odległości.

ROZMIAR

6 – 13 m²

TYP MATERIAŁU

papier | klisza

TYP OŚWIETLENIA

backlight

PRODUKT DOSTĘPNY W MIASTACH / AGLOMERACJACH

Warszawa

Szczecin

MODEL ZAKUPU

pakiet



STRÖER

METRO

Metro | perony | przejścia

Metro Wall Premium



ROZMIAR
40 – 70 m²

TYP MATERIAŁU
wynyl

TYP OŚWIETLENIA
backlight

PRODUKT DOSTĘPNY W LOKALIZACJACH

I Linia Metra (M1)

MODEL ZAKUPU

pakiet | tailor-made⁽¹⁾

⁽¹⁾ Dotyczy stacji: Centrum, Świętokrzyska, Politechnika i Plac Wilsona.

Metro Billboard Premium



ROZMIAR
9 – 18 m²

TYP MATERIAŁU
wynyl

TYP OŚWIETLENIA
backlight

PRODUKT DOSTĘPNY W LOKALIZACJACH

II Linia Metra (M2)

MODEL ZAKUPU

pakiet

Metro Citylight Premium



ROZMIAR
2 m²

TYP MATERIAŁU
papier | klisza

TYP OŚWIETLENIA
backlight

PRODUKT DOSTĘPNY W LOKALIZACJACH

I Linia Metra (M1)

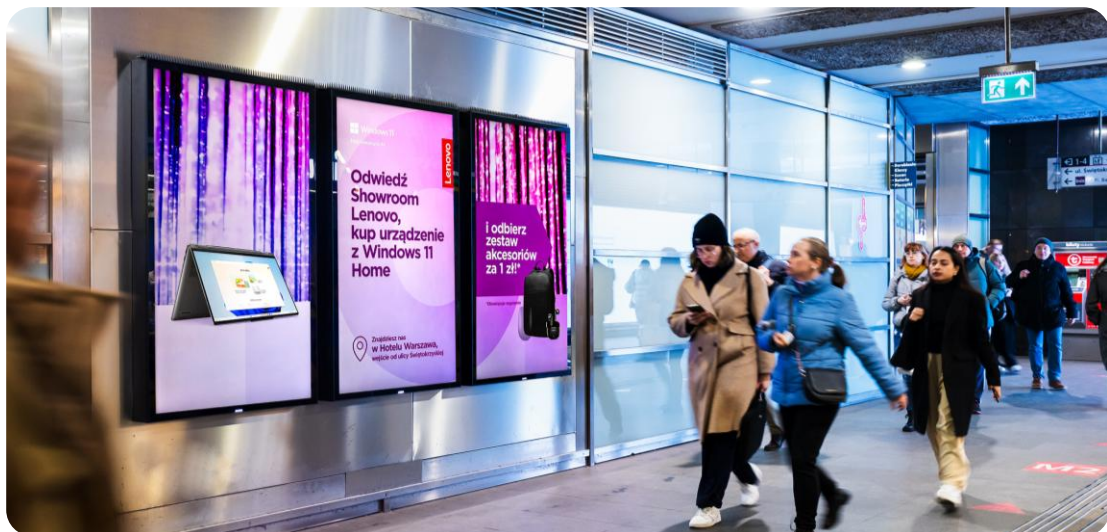
II Linia Metra (M2)

MODEL ZAKUPU

pakiet

Metro | perony | przejścia

TriPlay Digital



ROZMIAR
3 x 75"

TYP MATERIAŁU
wideo

PRODUKT DOSTĘPNY W LOKALIZACJACH

I Linia Metra (M1)

MODEL ZAKUPU
pakiet | tailor-made

Metroboard Digital



ROZMIAR
135"

TYP MATERIAŁU
wideo

PRODUKT DOSTĘPNY W LOKALIZACJACH

II Linia Metra (M2)

MODEL ZAKUPU
pakiet | tailor-made

Metro | wagony

STRÖER TV Digital



ROZMIAR
24"

TYP MATERIAŁU
wideo

PRODUKT DOSTĘPNY W LOKALIZACJACH

I Linia Metra (M1)

II Linia Metra (M2)

MODEL ZAKUPU
pakiet

LiveLine Digital



ROZMIAR
37"

TYP MATERIAŁU
wideo

PRODUKT DOSTĘPNY W LOKALIZACJACH

I Linia Metra (M1)

II Linia Metra (M2)

MODEL ZAKUPU
pakiet

Metro MAX Digital



2 W 1

STRÖER TV Digital + LiveLine Digital

TYP MATERIAŁU
wideo

PRODUKT DOSTĘPNY W LOKALIZACJACH

I Linia Metra (M1)

II Linia Metra (M2)

MODEL ZAKUPU
pakiet

STRÓER

Zapraszamy do kontaktu!

 biuro@stroer.pl

 stroer.pl

STRÖER

WE GET YOU POLISH AUDIENCE

stroer.pl

Plac Europejski 2 | 00-844 Warszawa

[LinkedIn](#)