

# STRÖER

Pakiety • 2026

**STRÖER**

**Pakiety**

**STANDARD / DIGITAL**

# Billboard Standard | Domination Poland + Billboard Digital | Warsaw

## Opis pakietu:

Pakiet łączący siłę ogólnopolskiego OOH z dynamicznym wsparciem DOOH w Warszawie. Klasyczne billboardy budują masową obecność marki w największych miastach, a cyfrowe nośniki w stolicy pozwalają dodatkowo wzmacniać komunikację w najbardziej konkurencyjnym rynku mediowym. To rozwiązanie szczególnie dobre dla dużych kampanii zasięgowych, launchy, rebrandingów i działań wymagających szybkiego zbudowania widoczności.

## Zawartość pakietu:

400x Billboards Standard | G10\* | 30 dni

42x Billboards Digital <sup>(1)</sup> | Warszawa | 30 dni

## Formaty pakietu:

B12S

B18S

B36S

B48S

B9D

B18D

B36D

## Dane mediowe pakietu:

+204,2 MLN | Kontaktów

6,4 MLN | Zasięg [1+]

2 300 | GRP

## Zaufali nam:



\*G10: Warszawa / Łódź / Poznań / Bydgoszcz / Trójmiasto / Szczecin / Lublin / Wrocław / Śląsk / Kraków

<sup>(1)</sup> Sieć Billboards Digital jest w rozbudowie - planowana liczba docelowa: 50 nośników do października 2026. Aktualna dostępność potwierdzana przy rezerwacji.

Źródło: Instytut Badań Outdooru - Outdoor Track 2026



# Billboard Standard I MidRange Poland + Billboard Digital | Warsaw

## Opis pakietu:

Pakiet dla marek, które chcą połączyć stabilną obecność na klasycznym outdoorze z bardziej nowoczesnym, miejskim akcentem DOOH. Billboardy Standard zapewniają szerokie pokrycie w dużych miastach, a cyfrowa ekspozycja w Warszawie wzmacnia kampanię tam, gdzie tempo kontaktu z reklamą jest największe. To dobre rozwiązanie dla kampanii wizerunkowo-sprzedażowych, promocji sezonowych i działań wspierających media online.

## Zawartość pakietu:

200x Billboards Standard | G10\* | 30 dni

42x Billboards Digital <sup>(1)</sup> | Warszawa | 15 dni

## Formaty pakietu:

B12S

B18S

B36S

B48S

B9D

B18D

B36D

## Dane mediowe pakietu:

+101,6 MLN | Kontaktów

5,3 MLN | Zasięg [1+]

1 145 | GRP

## Zaufali nam:

APART

DIETY OD  
BROKUŁA

\*G10: Warszawa / Łódź / Poznań / Bydgoszcz / Trójmiasto / Szczecin / Lublin / Wrocław / Śląsk / Kraków

<sup>(1)</sup> Sieć Billboards Digital jest w rozbudowie - planowana liczba docelowa: 50 nośników do października 2026. Aktualna dostępność potwierdzana przy rezerwacji.

Źródło: Instytut Badań Outdooru - Outdoor Track 2026



# Billboard Standard I 100 Poland + Billboard Digital | Warsaw

## Opis pakietu:

Kompaktowy pakiet zasięgowy dla kampanii, które potrzebują widoczności w Polsce, ale z wyraźnym wzmocnieniem obecności w Warszawie. Sprawdza się przy krótszych akcjach promocyjnych, kampaniach taktycznych oraz komunikacji produktowej, gdy liczy się szybkie dotarcie do miejskich odbiorców. To dobry wybór dla marek, które chcą zaznaczyć obecność w OOH i jednocześnie wykorzystać elastyczność formatu digital.

## Zawartość pakietu:

100x Billboards Standard | G10\* | 30 dni

42x Billboards Digital <sup>(1)</sup> | Warszawa | 7 dni

## Formaty pakietu:

B12S

B18S

B36S

B48S

B9D

B18D

B36D

## Dane mediowe pakietu:

+49,7 MLN | Kontaktów

4,3 MLN | Zasięg [1+]

560 | GRP

## Zaufali nam:

ING

DIETY OD  
BROKULI

ORLEN

\*G10: Warszawa / Łódź / Poznań / Bydgoszcz / Trójmiasto / Szczecin / Lublin / Wrocław / Śląsk / Kraków

<sup>(1)</sup> Sieć Billboards Digital jest w rozbudowie - planowana liczba docelowa: 50 nośników do października 2026. Aktualna dostępność potwierdzana przy rezerwacji.

Źródło: Instytut Badań Outdooru - Outdoor Track 2026



# Billboard Standard | 50+ Poland + Billboard Digital | Warsaw

## Opis pakietu:

Pakiet zaprojektowany z myślą o kampaniach krótkich, intensywnych i mocno nastawionych na widoczność w kluczowych lokalizacjach. Połączenie klasycznych billboardów z cyfrowymi nośnikami w Warszawie pozwala szybko wzmocnić komunikat i zwiększyć jego zauważalność w przestrzeni miejskiej. Sprawdzą się szczególnie przy promocjach, premierach, kampaniach retailowych i aktywacjach wspierających inne kanały mediowe.

## Zawartość pakietu:

50x Billboards Standard | G10\* | 30 dni

42x Billboards Digital <sup>(1)</sup> | Warszawa | 3 dni

## Formaty pakietu:

B12S

B18S

B36S

B48S

B9D

B18D

B36D

## Dane mediowe pakietu:

+24,3 MLN | Kontaktów

3,2 MLN | Zasięg [1+]

274 | GRP

## Zaufali nam:

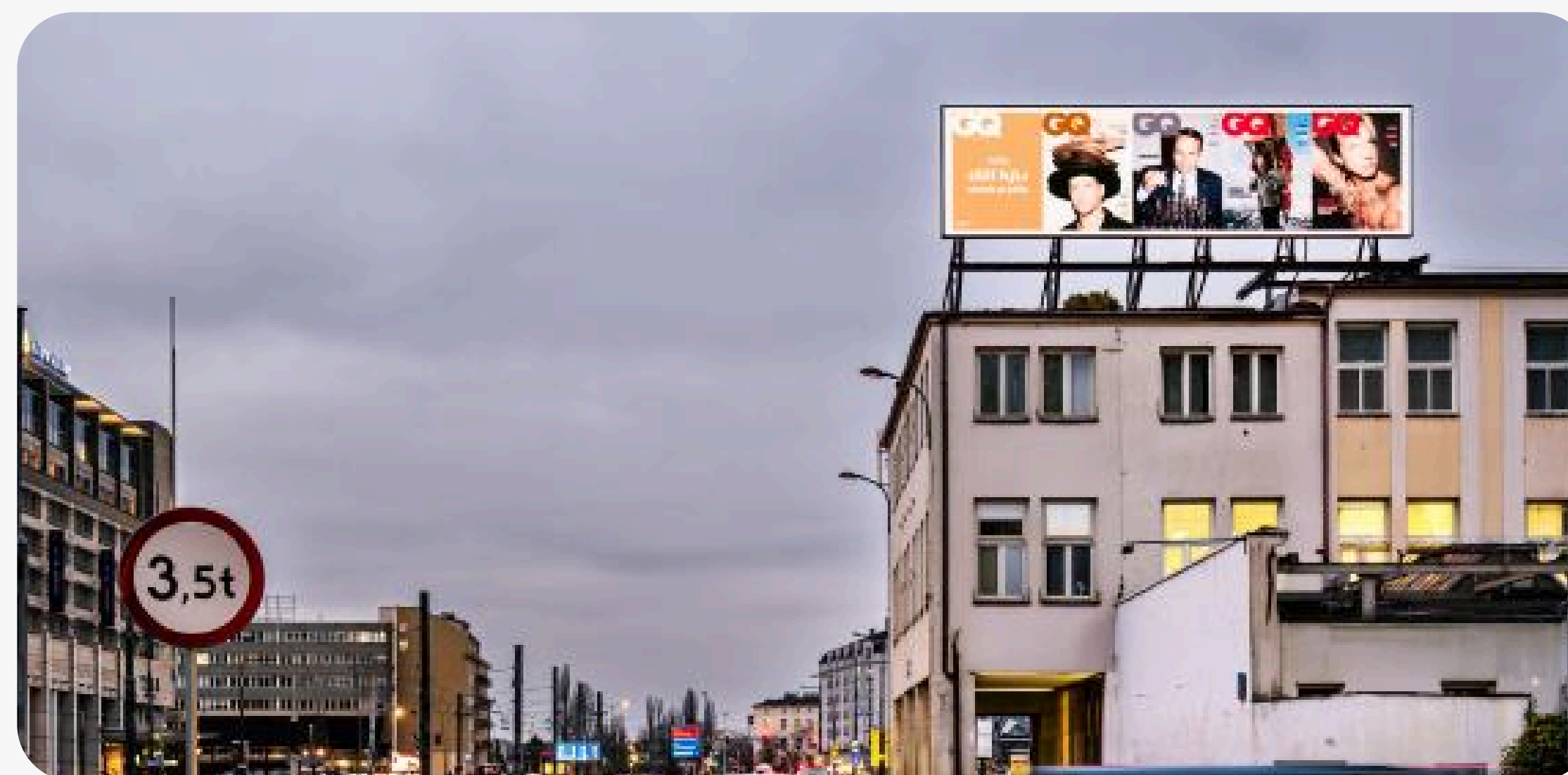
DIETY OD  
BROKUŁA

amazon

\*G10: Warszawa / Łódź / Poznań / Bydgoszcz / Trójmiasto / Szczecin / Lublin / Wrocław / Śląsk / Kraków

<sup>(1)</sup> Sieć Billboards Digital jest w rozbudowie - planowana liczba docelowa: 50 nośników do października 2026. Aktualna dostępność potwierdzana przy rezerwacji.

Źródło: Instytut Badań Outdooru - Outdoor Track 2026



# Billboard Standard | 50 Poland + Billboard Digital | Warsaw

## Opis pakietu:

Pakiet dla kampanii, które potrzebują precyzyjnego, ale zauważalnego wejścia w outdoor. Dzięki połączeniu billboardów Standard z DOOH w Warszawie marka może budować obecność w przestrzeni miejskiej bez konieczności realizacji dużej kampanii ogólnopolskiej. To dobre rozwiązanie dla krótkich flightów, kampanii produktowych, działań lokalno-ogólnopolskich oraz testowania OOH jako wsparcia większego media mixu.

## Zawartość pakietu:

50x Billboards Standard | G9\* | 30 dni

42x Billboards Digital <sup>(1)</sup> | Warszawa | 3 dni

## Formaty pakietu:

B12S

B18S

B36S

B48S

B9D

B18D

B36D

## Dane mediowe pakietu:

+24,3 MLN | Kontaktów

3,2 MLN | Zasięg [1+]

274 | GRP

## Zaufali nam:

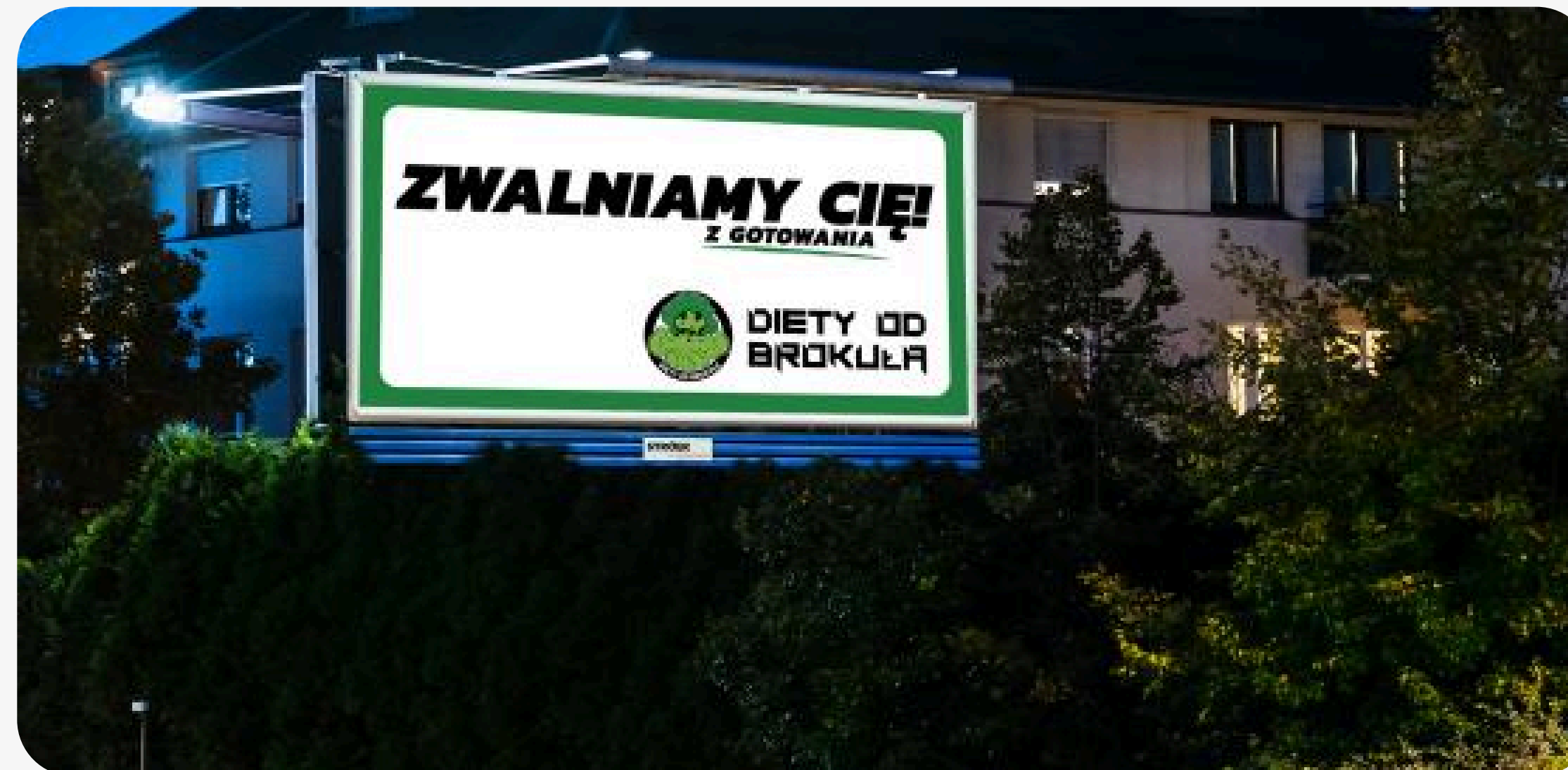
DIETY OD  
BROKUŁA

amazon

\*G9: Warszawa / Łódź / Poznań / Bydgoszcz / Trójmiasto / Szczecin / Lublin / Wrocław / Śląsk

<sup>(1)</sup> Sieć Billboards Digital jest w rozbudowie - planowana liczba docelowa: 50 nośników do października 2026. Aktualna dostępność potwierdzana przy rezerwacji.

Źródło: Instytut Badań Outdooru - Outdoor Track 2026



# Billboard Standard | Telekom 1 + Billboard Digital | Warsaw

## Opis pakietu:

Pakiet o silnym charakterze zasięgowym, dobry dla marek, które chcą szybko zbudować rozpoznawalność i utrzymać wysoką częstotliwość kontaktu. Duża liczba klasycznych nośników zapewnia stabilną obecność w przestrzeni miejskiej, a digital w Warszawie dodaje kampanii dynamiki i nowoczesnego wymiaru. Szczególnie dobrze sprawdzi się przy kampaniach telekomunikacyjnych, finansowych, e-commerce, FMCG oraz dużych akcjach sprzedażowych.

## Zawartość pakietu:

236x Billboards Standard | Polska\* | 30 dni

42x Billboards Digital <sup>(1)</sup> | Warszawa | 30 dni

## Formaty pakietu:

B12S

B18S

B36S

B48S

B9D

B18D

B36D

## Dane mediowe pakietu:

+132,9 MLN | Kontaktów

6,2 MLN | Zasięg [1+]

1 497 | GRP

## Zaufali nam:



T Mobile

pracuj.pl

\*Pakiet obejmuje 236 nośników w 29 miastach i aglomeracjach w całej Polsce.

<sup>(1)</sup> Sieć Billboards Digital jest w rozbudowie - planowana liczba docelowa: 50 nośników do października 2026. Aktualna dostępność potwierdzana przy rezerwacji.

Źródło: Instytut Badań Outdooru - Outdoor Track 2026



# Billboard Standard Telekom 2 + Billboard Digital | Warsaw

## Opis pakietu:

Pakiet dla marek, które potrzebują bardzo mocnego uderzenia outdoorowego i wysokiej widoczności w wielu punktach kontaktu. Skala pakietu pozwala prowadzić kampanie o charakterze masowym, a komponent digital wzmacnia komunikację w Warszawie i daje jej większą świeżość. To propozycja dla dużych brandów, premier usług, kampanii abonamentowych, ofert specjalnych i działań, w których liczy się szybkie zbudowanie skali.

## Zawartość pakietu:

297x Billboards Standard | Polska\* | 30 dni

42x Billboards Digital <sup>(1)</sup> | Warszawa | 30 dni

## Formaty pakietu:

B12S

B18S

B36S

B48S

B9D

B18D

B36D

## Dane mediowe pakietu:

+191,2 MLN | Kontaktów

6,4 MLN | Zasięg [1+]

2 154 | GRP

## Zaufali nam:

plus

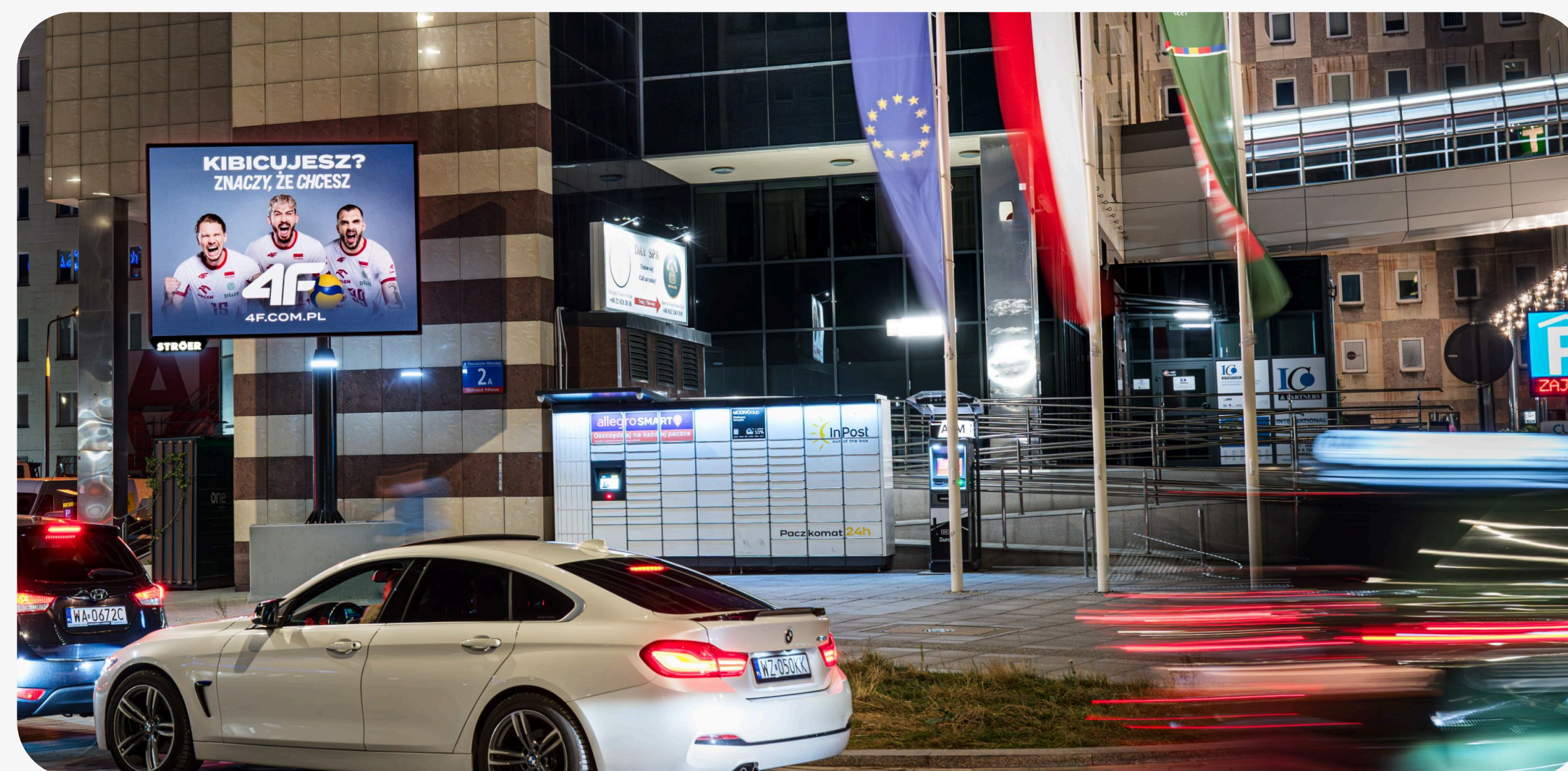


RAINBOW

\*Pakiet obejmuje 297 nośników w 17 miastach i aglomeracjach w całej Polsce.

<sup>(1)</sup> Sieć Billboards Digital jest w rozbudowie - planowana liczba docelowa: 50 nośników do października 2026. Aktualna dostępność potwierdzana przy rezerwacji.

Źródło: Instytut Badań Outdooru - Outdoor Track 2026



# Billboard Standard Telekom 2 + Billboard Digital | Warsaw + Citylight Premium

## Opis pakietu:

Pakiet wieloformatowy, który łączy zasięg billboardów, elastyczność digitalu i bliski kontakt citylightów z odbiorcą. Dzięki temu kampania działa na kilku poziomach: buduje szeroką widoczność w ruchu samochodowym, wzmacnia przekaz w Warszawie oraz dociera do pieszych w codziennych punktach styku z miastem. To rozwiązanie dla kampanii 360°, launchy, marek masowych oraz komunikacji wymagającej zarówno skali, jak i częstotliwości.

## Zawartość pakietu:

297x Billboards Standard | Polska\* | 30 dni

42x Billboards Digital <sup>(1)</sup> | Warszawa | 30 dni

31x Citylight Premium | Gdańsk | 30 dni

## Formaty pakietu:

B12S

B18S

B36S

B48S

B9D

B18D

B36D

CP

## Dane mediowe pakietu:

+196,0 MLN | Kontaktów

6,4 MLN | Zasięg [1+]

2 208 | GRP

## Zaufali nam:

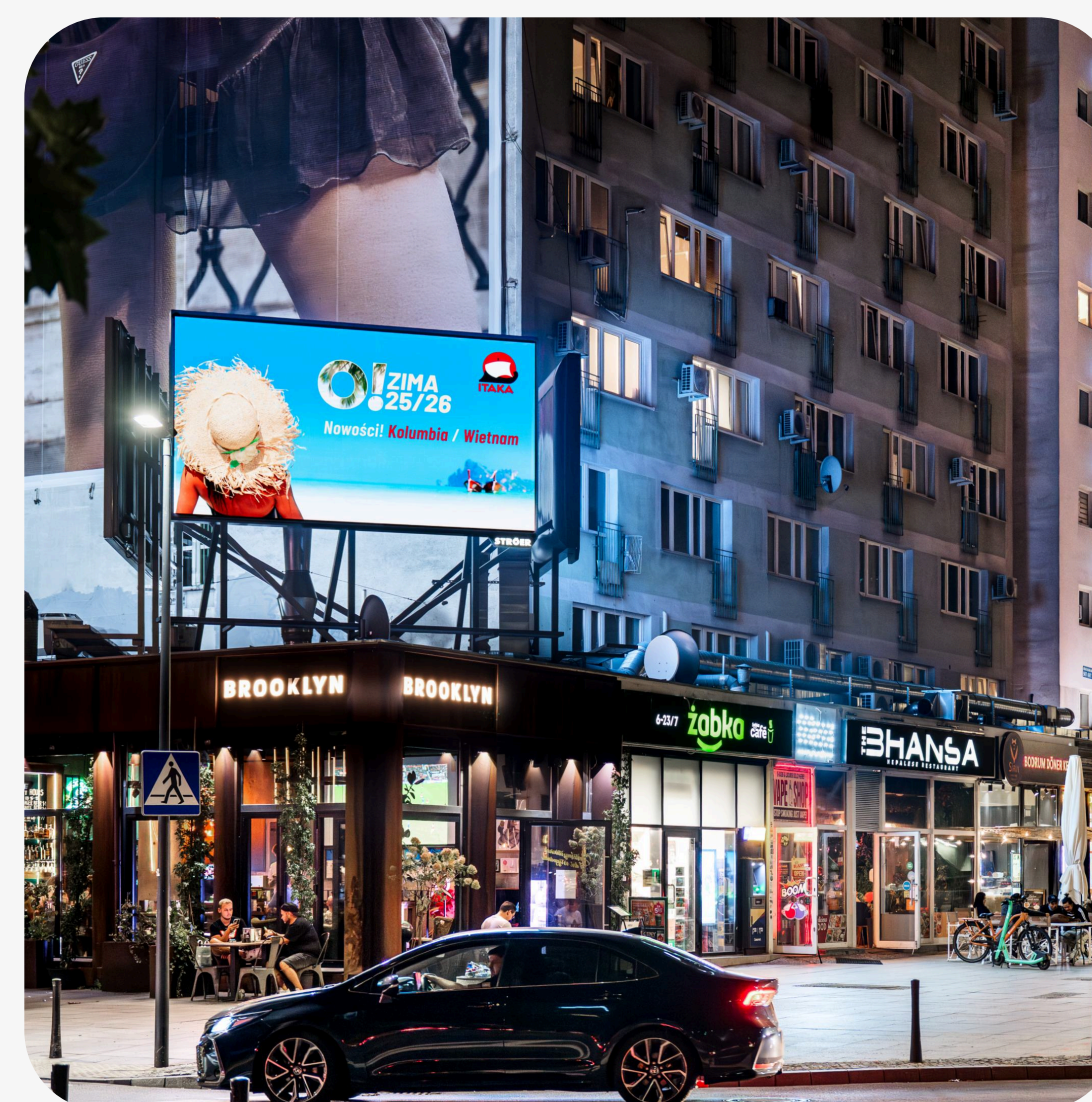
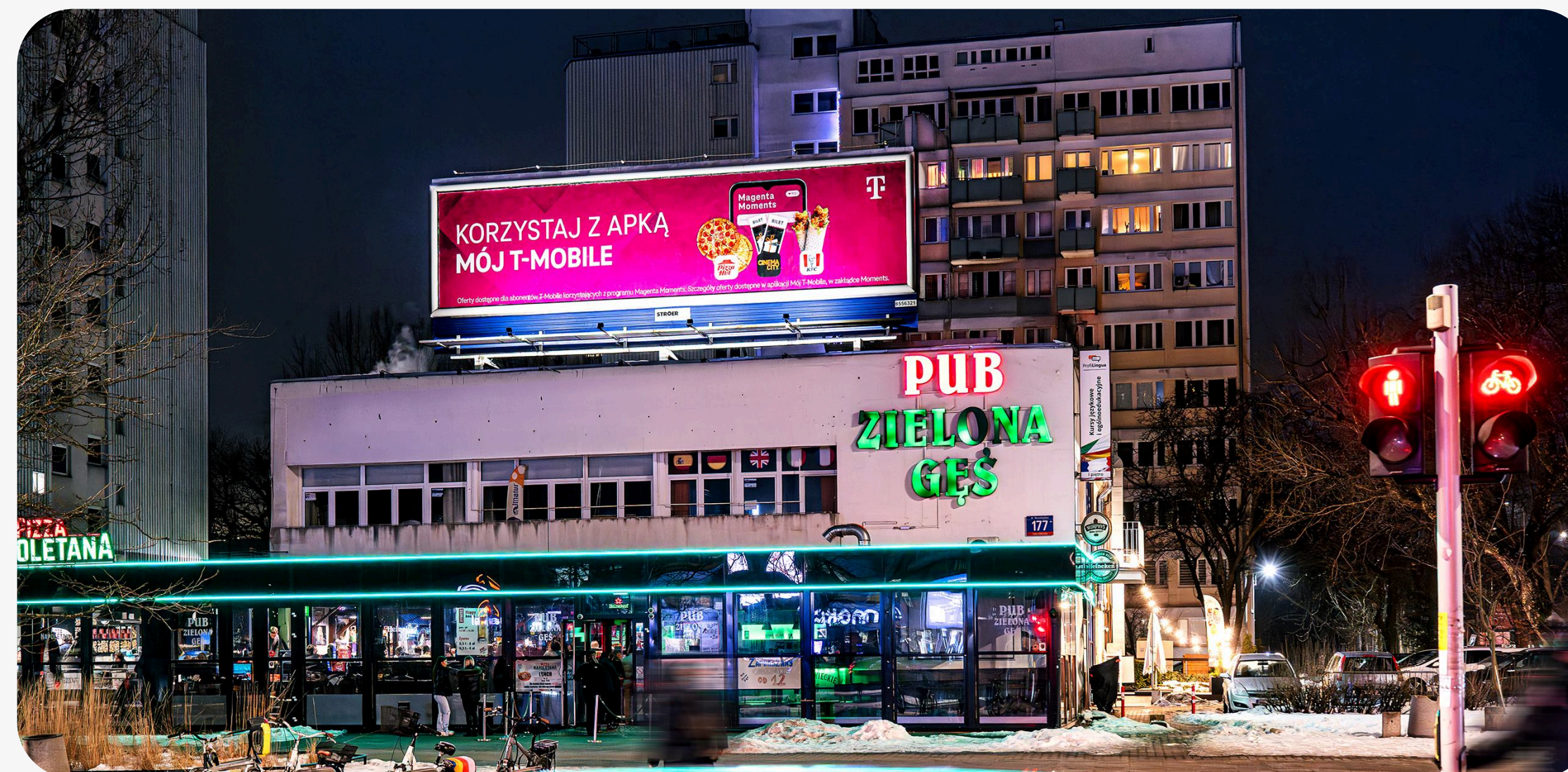


BNP PARIBAS

\*Pakiet obejmuje 297 nośników w 17 miastach i aglomeracjach w całej Polsce.

<sup>(1)</sup> Sieć Billboards Digital jest w rozbudowie - planowana liczba docelowa: 50 nośników do października 2026. Aktualna dostępność potwierdzana przy rezerwacji.

Źródło: Instytut Badań Outdooru - Outdoor Track 2026



**STRÖER**

**Pakiety**  
**STANDARD**

# Billboard Standard I Domination Poland

## Opis pakietu:

Pakiet „Billboard Standard Domination” to kompleksowe rozwiązanie outdoorowe obejmujące 400 klasycznych billboardów, strategicznie rozmieszczonych w 10 największych miastach w Polsce. Nośniki zostały dobrane i rozlokowane w sposób zapewniający równomierne pokrycie kluczowych obszarów miejskich oraz maksymalny zasięg kampanii.

## Zawartość pakietu:

400x Billboards Standard | G10\* | 30 dni

## Formaty pakietu:

B12S B18S B36S B48S

## Dane mediowe pakietu:

+170,9 MLN | Kontaktów 5,9 MLN | Zasięg [1+] 1 925 | GRP

## Zaufali nam:



\*G10: Warszawa / Łódź / Poznań / Bydgoszcz / Trójmiasto / Szczecin / Lublin / Wrocław / Śląsk / Kraków

Źródło: Instytut Badań Outdooru - Outdoor Track 2026



# Billboard Standard I MidRange Poland

## Opis pakietu:

Pakiet dla kampanii, które potrzebują mocnej obecności outdoorowej w największych miastach, ale w bardziej elastycznej skali niż pełna dominacja. Sprawdzi się przy działaniach wizerunkowych, kampaniach produktowych oraz komunikacji promocyjnej, gdy celem jest regularna widoczność marki w codziennych trasach odbiorców. To dobry wybór dla marek, które chcą budować rozpoznawalność szeroko, ale z zachowaniem efektywności kosztowej.

## Zawartość pakietu:

200x Billboards Standard | G10\* | 30 dni

## Formaty pakietu:

B12S B18S B36S B48S

## Dane mediowe pakietu:

+85,0 MLN | Kontaktów

5,2 MLN | Zasięg [1+]

963 | GRP

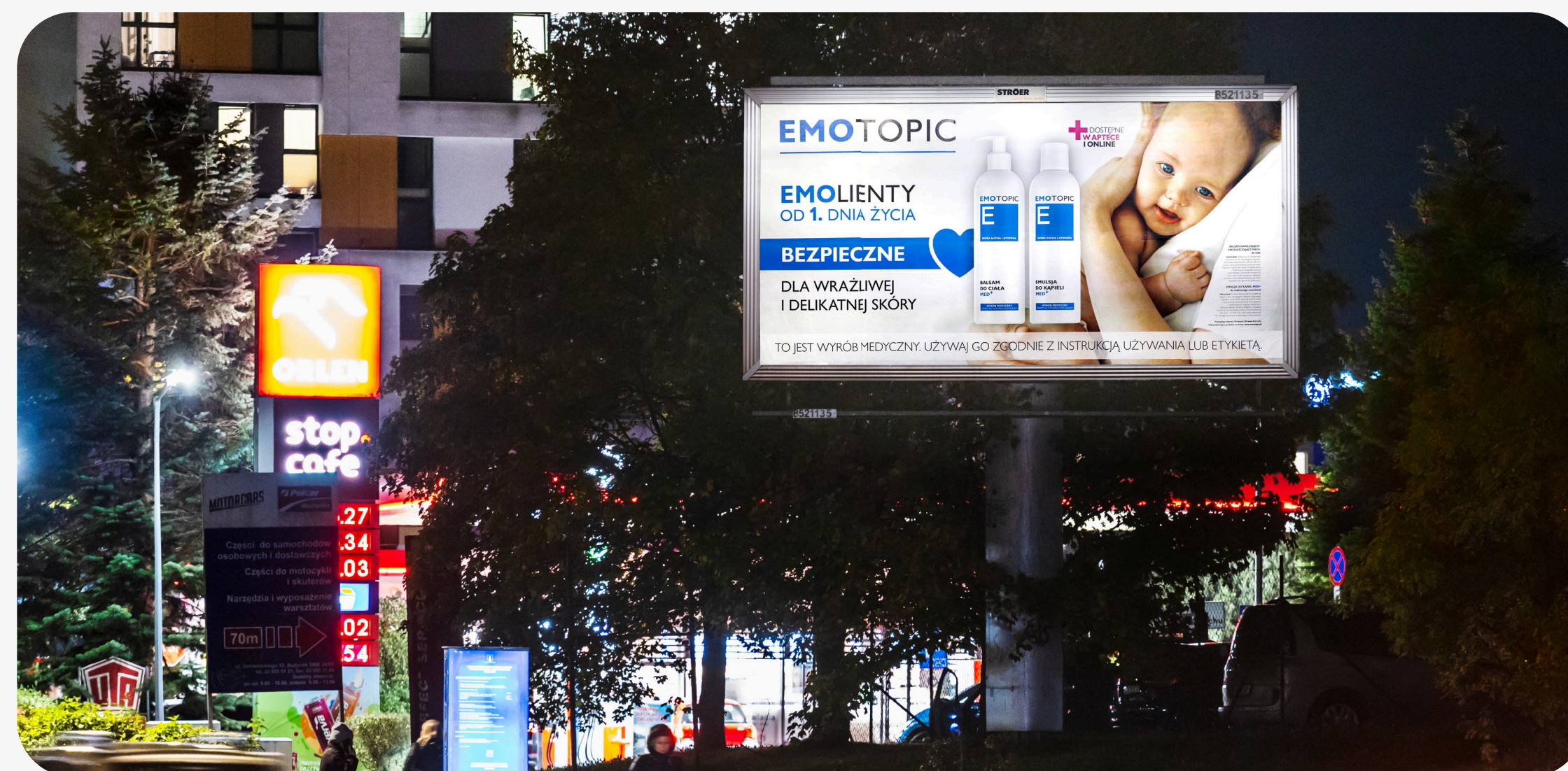
## Zaufali nam:

APART

DIETY OD  
BROKUŁA

\*G10: Warszawa / Łódź / Poznań / Bydgoszcz / Trójmiasto / Szczecin / Lublin / Wrocław / Śląsk / Kraków

Źródło: Instytut Badań Outdooru - Outdoor Track 2026



**STRÖER**

**Pakiety**

**ECO / DIGITAL**

# Billboard Eco | Domination Poland + Billboard Digital | Warsaw

## Opis pakietu:

Pakiet dla marek, które chcą połączyć szeroki zasięg outdooru z bardziej odpowiedzialnym i nowoczesnym charakterem komunikacji. Billboard Eco dobrze wpisuje się w kampanie wizerunkowe, CSR, ESG, lifestyle oraz komunikację marek, które chcą podkreślić świadome podejście do obecności w przestrzeni publicznej. Dodanie digitalu w Warszawie pozwala wzmocnić kampanię w kluczowym rynku i nadać jej bardziej dynamiczny charakter.

## Zawartość pakietu:

174/174 Billboards Eco | G8\* | 30 dni

42x Billboards Digital <sup>(1)</sup> | Warszawa | 30 dni

## Formaty pakietu:

B12E

B18E

B36E

B9D

B18D

B36D

## Dane mediowe pakietu:

+124,2 MLN | Kontaktów

5,8 MLN | Zasięg [1+]

1 399 | GRP

## Zaufali nam:

Uber Eats

APART

Coca-Cola

\*G8: Warszawa / Łódź / Poznań / Trójmiasto / Szczecin / Wrocław / Śląsk / Kraków

<sup>(1)</sup> Sieć Billboards Digital jest w rozbudowie - planowana liczba docelowa: 50 nośników do października 2026. Aktualna dostępność potwierdzana przy rezerwacji.

Źródło: Instytut Badań Outdooru - Outdoor Track 2026



**STRÖER**

**Pakiety  
ECO**

# Billboard Eco | Domination Poland

## Opis pakietu:

Pakiet dla kampanii, które potrzebują szerokiej widoczności, ale jednocześnie chcą korzystać z bardziej ekologicznego formatu outdoorowego. To dobre rozwiązanie dla marek z obszaru FMCG, retail, usług, lifestyle, mobilności czy finansów, które chcą budować pozytywny wizerunek i obecność w dużych miastach. Pakiet sprawdzi się szczególnie przy kampaniach wizerunkowych, edukacyjnych oraz działaniach komunikujących wartości marki.

## Zawartość pakietu:

174/174 Billboards Eco | G8\* | 30 dni

## Formaty pakietu:

B12E B18E B36E

## Dane mediowe pakietu:

+91,0 MLN | Kontaktów

5,2 MLN | Zasięg [1+]

1 120 | GRP

## Zaufali nam:



\*G8: Warszawa / Łódź / Poznań / Trójmiasto / Szczecin / Wrocław / Śląsk / Kraków

Źródło: Instytut Badań Outdooru - Outdoor Track 2026



**STRÖER**

**Pakiety**

**PREMIUM / DIGITAL**

# Billboard Premium | Domination Poland + Billboard Digital | Warsaw

## Opis pakietu:

Pakiet dla marek, które oczekują nie tylko zasięgu, ale też jakości ekspozycji i mocnego efektu wizerunkowego. Billboardy Premium zapewniają obecność w atrakcyjnych lokalizacjach, a digital w Warszawie wzmacnia przekaz w najbardziej prestiżowym i konkurencyjnym rynku. To rozwiązanie idealne dla kampanii premium, motoryzacji, finansów, fashion, beauty, technologii oraz marek, które chcą budować aspiracyjny charakter komunikacji.

## Zawartość pakietu:

118/118 Billboards Premium | G8\* | 30 dni

42x Billboards Digital <sup>(1)</sup> | Warszawa | 30 dni

## Formaty pakietu:

B9P

B18P

B32P

B36P

B9D

B18D

B36D

## Dane mediowe pakietu:

+104,5 MLN | Kontaktów

4,8 MLN | Zasięg [1+]

1 177 | GRP

## Zaufali nam:



mBank

BYD

\*G8: Warszawa / Łódź / Poznań / Trójmiasto / Szczecin / Wrocław / Śląsk / Kraków

<sup>(1)</sup> Sieć Billboards Digital jest w rozbudowie - planowana liczba docelowa: 50 nośników do października 2026. Aktualna dostępność potwierdzana przy rezerwacji.

Źródło: Instytut Badań Outdooru - Outdoor Track 2026



# Billboard Premium I MidRange Poland + Billboard Digital | Warsaw

## Opis pakietu:

Pakiet premium w bardziej selektywnej skali — dla kampanii, które stawiają na jakość kontaktu i atrakcyjność lokalizacji, a nie wyłącznie na masową obecność. Połączenie billboardów Premium z digitaliem w Warszawie sprawdzi się przy działaniach wizerunkowych, premierach produktów, komunikacji marek aspiracyjnych oraz kampaniach, w których ważne jest eleganckie, nowoczesne otoczenie przekazu.

## Zawartość pakietu:

55/55 Billboards Premium | G6\* | 30 dni

42x Billboards Digital <sup>(1)</sup> | Warszawa | 15 dni

## Formaty pakietu:

B9P

B18P

B32P

B36P

B9D

B18D

B36D

## Dane mediowe pakietu:

+50,6 MLN | Kontaktów

3,8 MLN | Zasięg [1+]

570 | GRP

## Zaufali nam:



\*G6: Warszawa / Łódź / Trójmiasto / Szczecin / Wrocław / Śląsk

<sup>(1)</sup> Sieć Billboards Digital jest w rozbudowie - planowana liczba docelowa: 50 nośników do października 2026. Aktualna dostępność potwierdzana przy rezerwacji.

Źródło: Instytut Badań Outdooru - Outdoor Track 2026



# Billboard Premium | MidRange+ Poland + Billboard Digital | Warsaw

## Opis pakietu:

Pakiet dla marek, które chcą zwiększyć obecność w segmencie premium i jednocześnie zachować silne wsparcie cyfrowe w Warszawie. Dzięki większej skali billboardów Premium kampania zyskuje wysoką widoczność w jakościowych lokalizacjach, a DOOH dodaje jej miejskiej dynamiki. To dobry wybór dla kampanii wizerunkowych, launchy, marek motoryzacyjnych, technologicznych, finansowych i lifestyle'owych.

## Zawartość pakietu:

63/63 Billboards Premium | G8\* | 30 dni

42x Billboards Digital <sup>(1)</sup> | Warszawa | 15 dni

## Formaty pakietu:

B9P

B18P

B32P

B36P

B9D

B18D

B36D

## Dane mediowe pakietu:

+53,6 MLN | Kontaktów

4,1 MLN | Zasięg [1+]

603 | GRP

## Zaufali nam:

LEGO

4F

SKODA

GARAGE

\*G8: Warszawa / Łódź / Poznań / Trójmiasto / Szczecin / Wrocław / Śląsk / Kraków

<sup>(1)</sup> Sieć Billboards Digital jest w rozbudowie - planowana liczba docelowa: 50 nośników do października 2026. Aktualna dostępność potwierdzana przy rezerwacji.

Źródło: Instytut Badań Outdooru - Outdoor Track 2026



**STRÖER**

**Pakiety**  
**PREMIUM**

# Metro Citylight Premium + City Tower Premium | Domination Warsaw

## Opis pakietu:

Pakiet skoncentrowany na Warszawie, zaprojektowany do intensywnej komunikacji w przestrzeni miejskiej i komunikacyjnej. Citylighty i City Towery pozwalają docierać do odbiorców blisko miejsca ich codziennego przemieszczania się - w metrze, przy ulicach i w punktach o wysokim ruchu pieszym. To świetne rozwiązanie dla kampanii miejskich, eventowych, retailowych, rozrywkowych oraz marek, które chcą silnie zaistnieć w stolicy.

## Zawartość pakietu:

50/50 Metro Citylights Premium | Warszawa | 30 dni

50x City Towers Premium | Warszawa | 30 dni

## Formaty pakietu:

MCP CTP

## Dane mediowe pakietu:

+33,8 MLN | Kontaktów

1,4 MLN | Zasięg [1+]

1 679 | GRP

## Zaufali nam:



Źródło: Instytut Badań Outdooru - Outdoor Track 2026



# Citylight Premium I Range G2

## Opis pakietu:

Pakiet citylightowy zapewniający bardzo częsty, bliski kontakt z odbiorcą w przestrzeni codziennego ruchu miejskiego. Dzięki компактowemu formatowi i lokalizacjom przy trasach pieszych oraz komunikacyjnych dobrze sprawdza się przy kampaniach sprzedażowych, retailowych, FMCG, beauty i usługach lokalnych. To rozwiązanie dla marek, które chcą być obecne „na wyciągnięcie ręki” i budować wysoką zapamiętywalność komunikatu.

## Zawartość pakietu:

200/200 Citylights Premium | G2 | 30 dni

## Formaty pakietu:

CP

## Dane mediowe pakietu:

+29,7 MLN | Kontaktów

0,76 MLN | Zasięg [1+]

1 746 | GRP

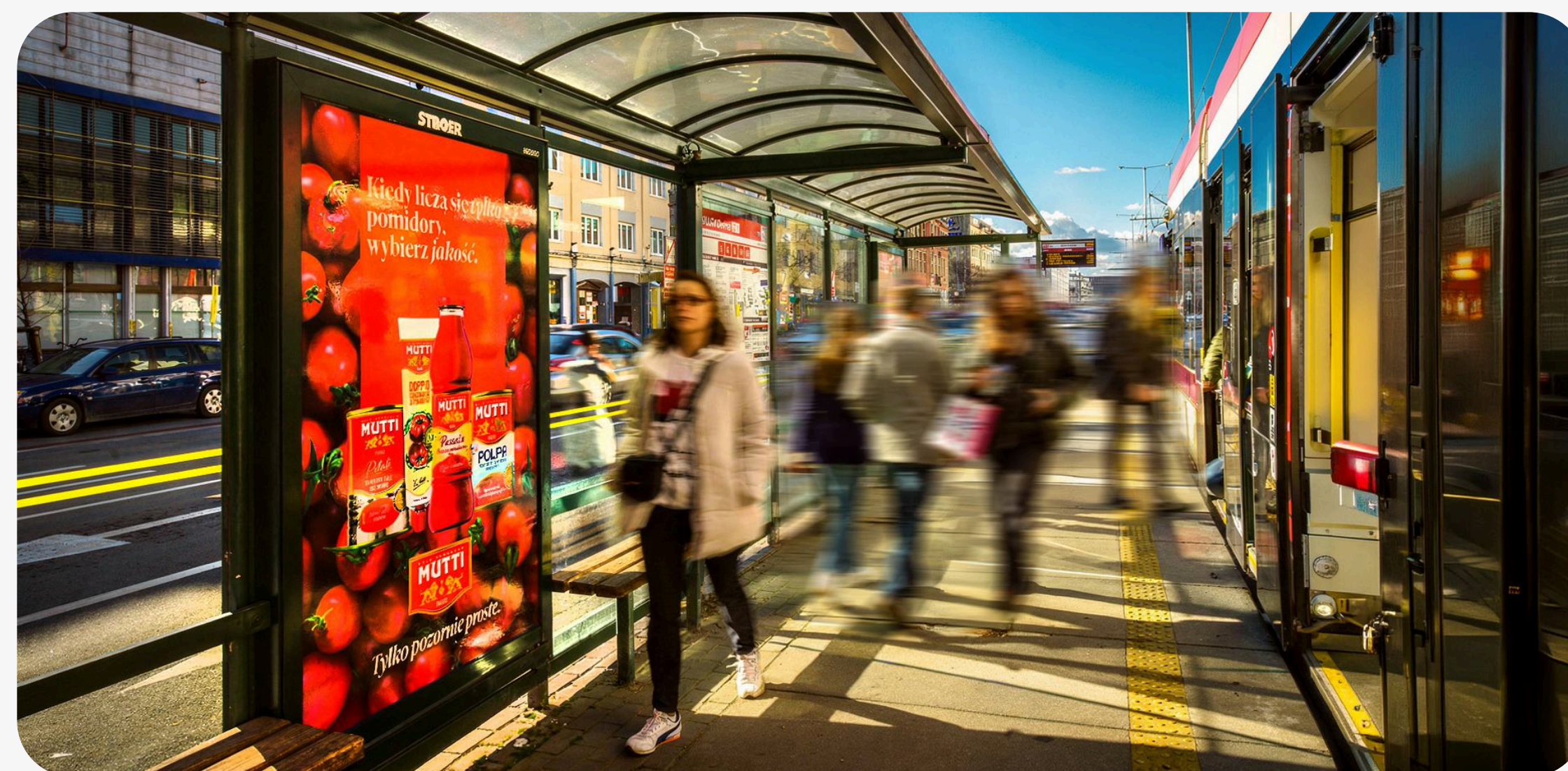
## Zaufali nam:

EVELINE  
COSMETICS

Uber Eats

\*G2: Poznań / Gdańsk

Źródło: Instytut Badań Outdooru - Outdoor Track 2026



# Citylight Premium I Range Poznań

## Opis pakietu:

Pakiet lokalny dla marek, które chcą mocno zaistnieć na rynku poznańskim i dotrzeć do odbiorców w ich codziennych miejskich trasach. Citylighty dobrze wspierają kampanie promocyjne, retailowe, eventowe i rekrutacyjne, szczególnie wtedy, gdy ważna jest bliskość przekazu i wysoka częstotliwość kontaktu. To praktyczny wybór dla działań regionalnych oraz kampanii wzmacniających sprzedaż w konkretnym mieście.

## Zawartość pakietu:

100/100 Citylights Premium | Poznań | 30 dni

## Formaty pakietu:

CP

## Dane mediowe pakietu:

+13,1 MLN | Kontaktów

0,43 MLN | Zasięg [1+]

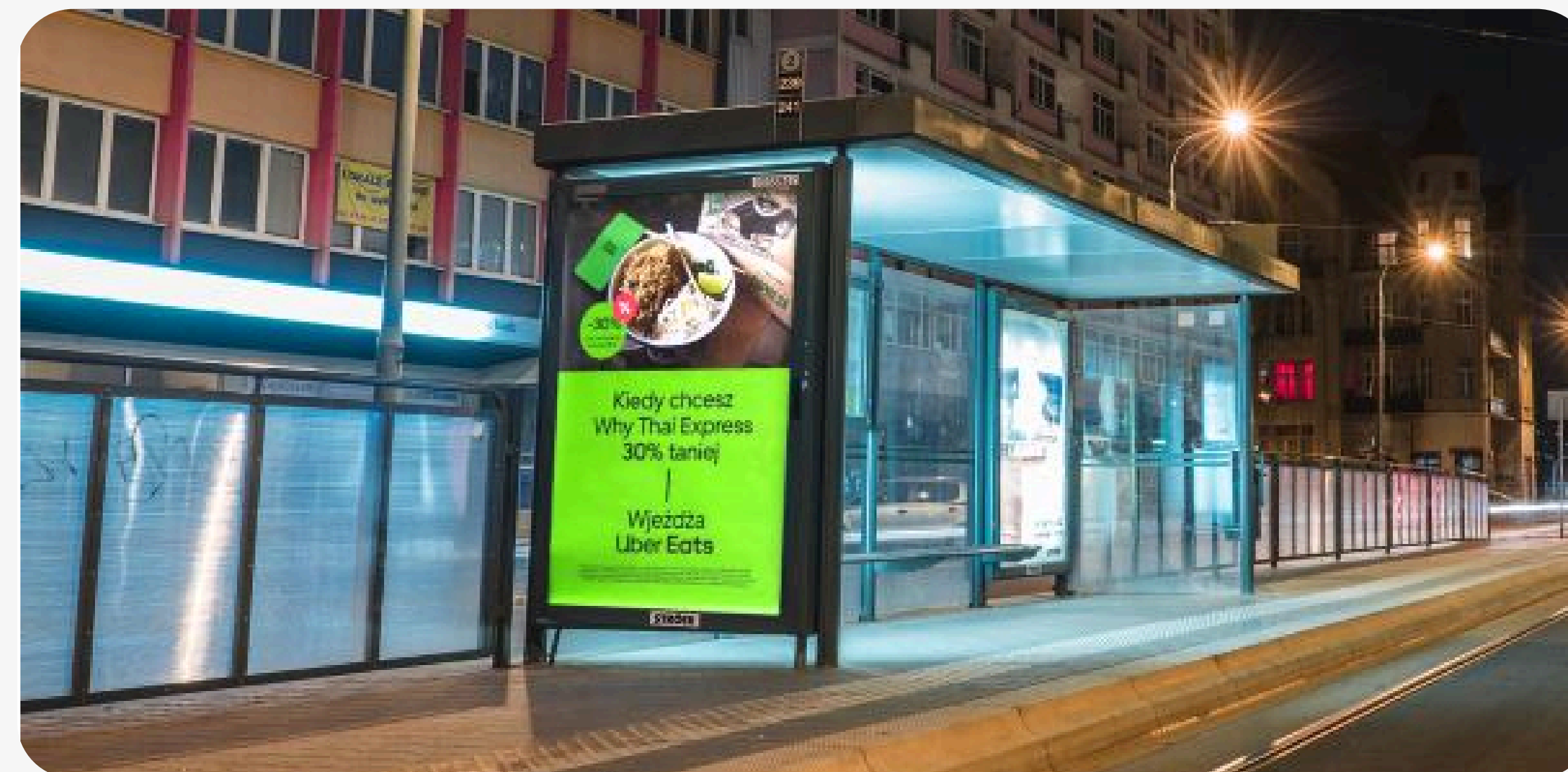
2 104 | GRP

## Zaufali nam:

Uber Eats

EVELINE  
COSMETICS

Źródło: Instytut Badań Outdooru - Outdoor Track 2026



# Citylight Premium I Range Gdańsk

## Opis pakietu:

Pakiet skierowany do kampanii lokalnych i regionalnych, które potrzebują czytelnej obecności w przestrzeni miejskiej Gdańska. Format citylightowy pozwala budować kontakt z odbiorcą w naturalnych punktach ruchu pieszych i pasażerów komunikacji miejskiej. Sprawdza się przy kampaniach retailowych, turystycznych, kulturalnych, gastronomicznych i usługowych, a także przy działaniach sezonowych i promocyjnych.

## Zawartość pakietu:

100/100 Citylights Premium | Gdańsk | 30 dni

## Formaty pakietu:

CP

## Dane mediowe pakietu:

+16,6 MLN | Kontaktów

0,33 MLN | Zasięg [1+]

1 443 | GRP

## Zaufali nam:

EVELINE  
COSMETICS

Uber Eats

Źródło: Instytut Badań Outdooru - Outdoor Track 2026



# Citylight Premium I MidRange G4

## Opis pakietu:

Pakiet citylightowy o szerszym, ponadlokalnym charakterze, dobry dla marek, które chcą budować widoczność w kilku ważnych miastach jednocześnie. Bliski kontakt z odbiorcą i powtarzalność ekspozycji sprawiają, że format dobrze działa przy kampaniach sprzedażowych, wizerunkowych i promocyjnych. To rozwiązanie dla marek, które potrzebują miejskiej obecności, wysokiej częstotliwości oraz czytelnego przekazu w skali regionalnej.

## Zawartość pakietu:

175/175 Citylights Premium | G4\* | 30 dni

## Formaty pakietu:

CP

## Dane mediowe pakietu:

+14,3 MLN | Kontaktów

0,93 MLN | Zasięg [1+]

836 | GRP

## Zaufali nam:



\*G4: Poznań / Gdańsk / Wrocław / Szczecin

Źródło: Instytut Badań Outdooru - Outdoor Track 2026



# Citylight Premium I MidRange Poznań

## Opis pakietu:

Pakiet miejski dla kampanii, które chcą być blisko codziennych decyzji konsumentów w Poznaniu. Citylightsy w przestrzeni komunikacyjnej i przy ciągach pieszych dobrze sprawdzają się w działaniach retailowych, FMCG, gastronomicznych, eventowych i lokalnych promocjach. To format, który pozwala budować częsty, naturalny kontakt z odbiorcą — szczególnie tam, gdzie reklama może wpływać na wybór marki „po drodze”.

## Zawartość pakietu:

50/50 Citylights Premium | Poznań | 30 dni

## Formaty pakietu:

CP

## Dane mediowe pakietu:

+6,6 MLN | Kontaktów

0,41 MLN | Zasięg [1+]

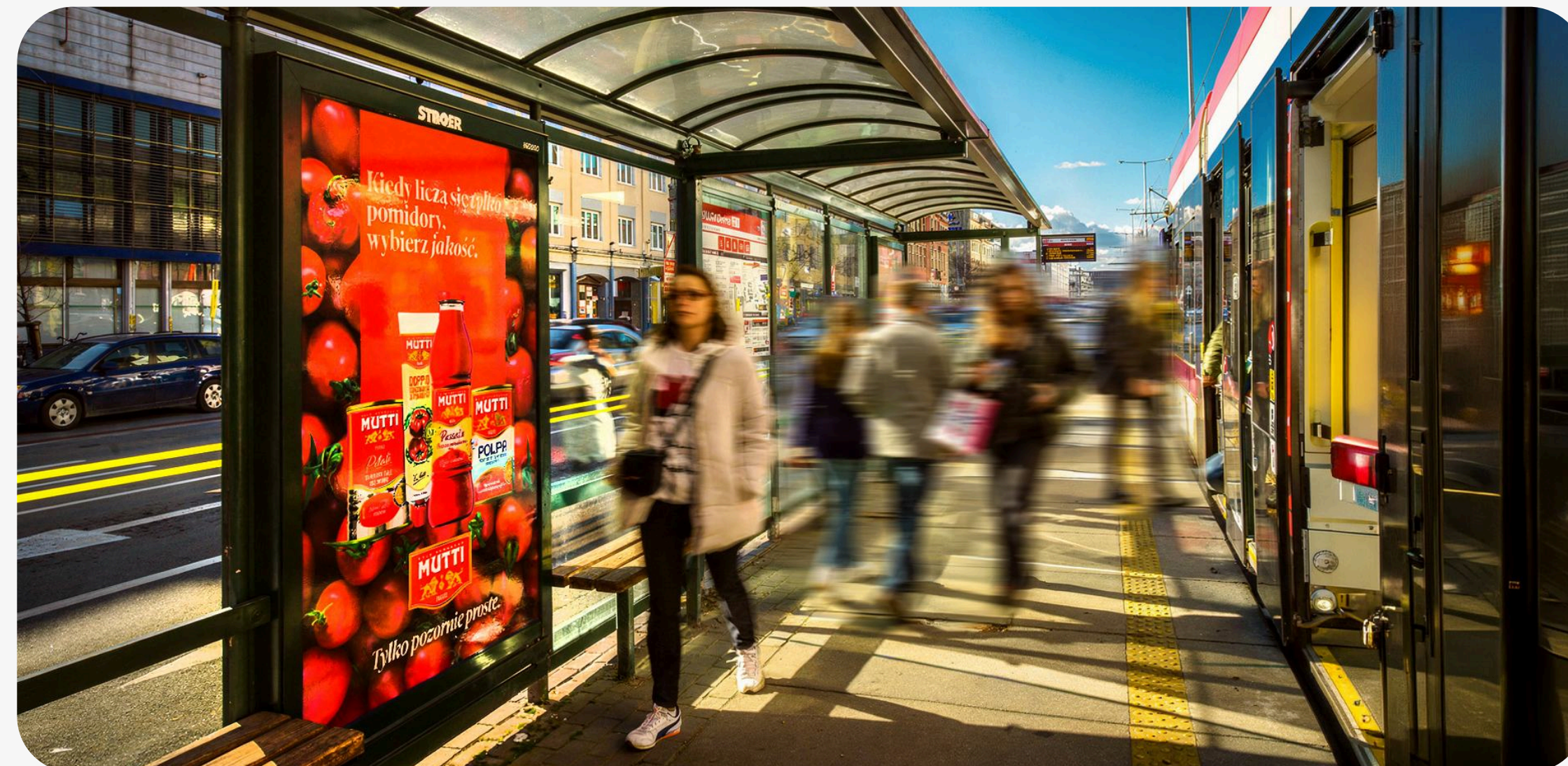
1 063 | GRP

## Zaufali nam:

MASPEX

IKEA®

Źródło: Instytut Badań Outdooru - Outdoor Track 2026



# Citylight Premium I MidRange Gdańsk

## Opis pakietu:

Pakiet stworzony z myślą o kampaniach lokalnych i regionalnych, które potrzebują czytelnej, miejskiej obecności w Gdańsku. Citylights Premium dobrze pracują w miejscach codziennego ruchu - przy przystankach, trasach pieszych i punktach usługowych - dzięki czemu wspierają zarówno komunikację wizerunkową, jak i sprzedażową. To dobre rozwiązanie dla marek, które chcą być widoczne blisko konsumenta i jego codziennych aktywności.

## Zawartość pakietu:

50/50 Citylights Premium | Gdańsk | 30 dni

## Formaty pakietu:

CP

## Dane mediowe pakietu:

+5,8 MLN | Kontaktów

0,28 MLN | Zasięg [1+]

789 | GRP

## Zaufali nam:



Źródło: Instytut Badań Outdooru - Outdoor Track 2026



# Citylight Premium I MidRange Wrocław

## Opis pakietu:

Pakiet dla marek, które chcą zaistnieć w miejskim rytmie Wrocławia i dotrzeć do odbiorców w przestrzeni codziennych przejść, przystanków i punktów spotkań. Format citylightowy pozwala na bliski kontakt z kreacją, dlatego dobrze sprawdza się przy komunikacji lifestyle'owej, kulturalnej, retailowej, beauty czy usługowej. To propozycja dla kampanii, w których ważna jest częstotliwość kontaktu i czytelność przekazu z krótkiego dystansu.

## Zawartość pakietu:

50/50 Citylights Premium | Wrocław | 30 dni

## Formaty pakietu:

CP

## Dane mediowe pakietu:

TBD | Kontaktów

TBD | Zasięg [1+]

TBD | GRP

## Zaufali nam:

**IKEA**<sup>®</sup>

YOUR  
KAYA

**mBank**

**GASTRO  
PACZKA**

wielka orkiestra  
świątecznej  
pomocy

Źródło: Instytut Badań Outdooru - Outdoor Track 2026



# Citylight Premium I MidRange Szczecin

## Opis pakietu:

Pakiet o lokalnym, precyzyjnym charakterze, idealny do kampanii skoncentrowanych na rynku szczecińskim. Dzięki obecności w przestrzeni komunikacyjnej i pieszej citylighty pomagają budować powtarzalny kontakt z mieszkańcami w ich codziennych trasach. Sprawdzą się przy promocjach lokalnych, działaniach handlowych, kampaniach usługowych, rekrutacyjnych i eventowych, gdzie liczy się bliskość przekazu oraz szybka rozpoznawalność.

## Zawartość pakietu:

25/25 Citylights Premium | Szczecin | 30 dni

## Formaty pakietu:

CP

## Dane mediowe pakietu:

+1,9 MLN | Kontaktów

0,24 MLN | Zasięg [1+]

533 | GRP

## Zaufali nam:



Źródło: Instytut Badań Outdooru - Outdoor Track 2026



# Citylight Premium I 25/25 Poznań

## Opis pakietu:

Pakiet taktyczny dla kampanii, które potrzebują mocnej, ale krótszej obecności w Poznaniu. Dzięki citylightom umieszczonym w punktach codziennego ruchu pozwala szybko zwiększyć widoczność komunikatu i przypomnieć o marce w miejskim otoczeniu. To dobre rozwiązanie dla promocji czasowych, otwarć, premier, kampanii eventowych i działań wspierających sprzedaż w konkretnym okresie.

## Zawartość pakietu:

25/25 Citylights Premium | Poznań | 30 dni

## Formaty pakietu:

CP

## Dane mediowe pakietu:

+3,3 MLN | Kontaktów

0,39 MLN | Zasięg [1+]

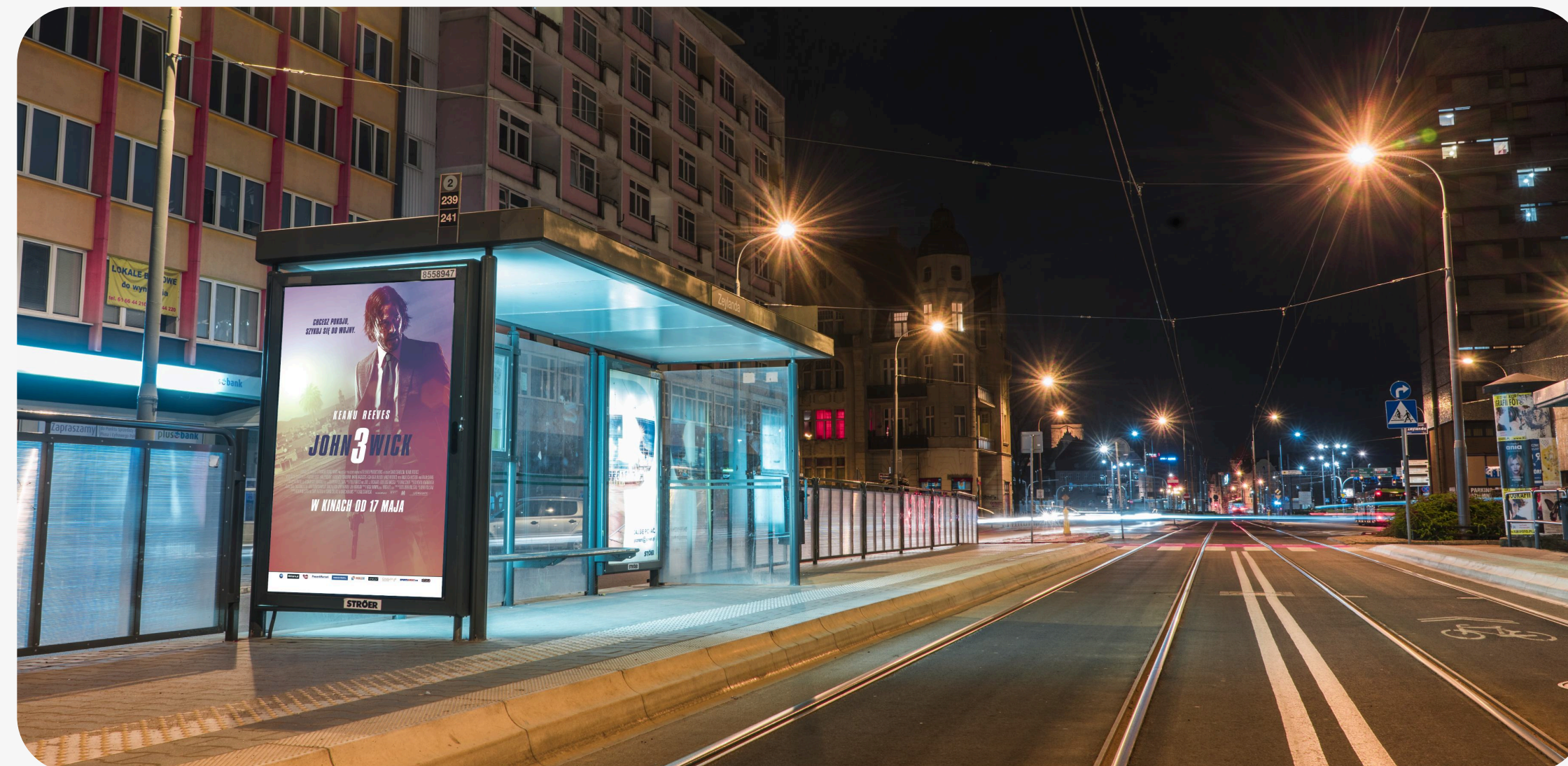
535 | GRP

## Zaufali nam:



T Mobile

Źródło: Instytut Badań Outdooru - Outdoor Track 2026



# Citylight Premium I 25/25 Gdańsk

## Opis pakietu:

Pakiet dla krótkich, skoncentrowanych kampanii na rynku gdańskim, w których liczy się szybkie zbudowanie zauważalności. Citylighty dobrze wspierają komunikaty proste, promocyjne i sezonowe, ponieważ odbiorca ma z nimi bliski, powtarzalny kontakt w codziennym ruchu miejskim. To praktyczny wybór dla marek retailowych, e-commerce, wydarzeń, gastronomii i usług lokalnych.

## Zawartość pakietu:

25/25 Citylights Premium | Gdańsk | 30 dni

## Formaty pakietu:

CP

## Dane mediowe pakietu:

+2,7 MLN | Kontaktów

0,28 MLN | Zasięg [1+]

367 | GRP

## Zaufali nam:

plus  amazon

Źródło: Instytut Badań Outdooru - Outdoor Track 2026



# Citylight Premium I 25/25 Wrocław

## Opis pakietu:

Pakiet krótkiej, intensywnej ekspozycji w przestrzeni miejskiej Wrocławia. Format citylightowy sprawdza się wtedy, gdy kampania ma szybko dotrzeć do odbiorców w punktach o naturalnym ruchu pieszym i komunikacyjnym. To dobry wybór dla kampanii promocyjnych, sezonowych, eventowych i lokalnych aktywacji, szczególnie gdy komunikat powinien być prosty, czytelny i często widziany.

## Zawartość pakietu:

25/25 Citylights Premium | Wrocław | 30 dni

## Formaty pakietu:

CP

## Dane mediowe pakietu:

TBD | Kontaktów

TBD | Zasięg [1+]

TBD | GRP

## Zaufali nam:



Źródło: Instytut Badań Outdooru - Outdoor Track 2026



# City Tower Premium I Warszawa

## Opis pakietu:

Pakiet warszawski oparty na nośnikach o bardzo miejskim i wyróżniającym się charakterze. City Towers dobrze przyciągają uwagę w przestrzeni ulicznej, szczególnie w punktach o dużym natężeniu ruchu pieszych i samochodów. To format dla kampanii wizerunkowych, kulturalnych, miejskich, premium i lifestyle'owych, w których liczy się elegancka ekspozycja, widoczność z bliska oraz obecność w prestiżowym otoczeniu stolicy.

## Zawartość pakietu:

50 City Tower Premium | Warszawa | 30 dni

## Formaty pakietu:

CTP

## Dane mediowe pakietu:

+21 MLN | Kontaktów

1,26 MLN | Zasięg [1+]

1 043 | GRP

## Zaufali nam:



kazar

ROMA  
TEATR MUZYCZNY

Źródło: Instytut Badań Outdooru - Outdoor Track 2026



# City Tower Premium | Szczecin

## Opis pakietu:

Pakiet dla marek, które chcą wyróżnić się w Szczecinie formatem bardziej prestiżowym i niestandardowym niż klasyczny citylight. City Towers dobrze budują obecność w reprezentacyjnych punktach miasta, łącząc kontakt z pieszymi i ruchem samochodowym. Sprawdzą się przy kampaniach lokalnych, eventowych, kulturalnych, usługowych oraz w działaniach marek, które chcą podkreślić jakość i widoczność komunikacji.

## Zawartość pakietu:

7 City Tower Premium | Szczecin | 30 dni

## Formaty pakietu:

CTP

## Dane mediowe pakietu:

+9 MLN | Kontaktów

0,23 MLN | Zasięg [1+]

2 552 | GRP

## Zaufali nam:



Źródło: Instytut Badań Outdooru - Outdoor Track 2026



# Metro Citylight Premium I M1

## Opis pakietu:

Pakiet wykorzystujący siłę codziennych podróży warszawskim metrem na linii M1. Nośniki w otoczeniu stacji pozwalają docierać do odbiorców w powtarzalnym rytmie dnia - w drodze do pracy, szkoły, na zakupy czy spotkania. To bardzo dobre rozwiązanie dla kampanii miejskich, retailowych, beauty, fashion, FMCG, rozrywkowych i usługowych, szczególnie gdy marka chce być obecna w naturalnym przepływie dużej liczby pasażerów.

## Zawartość pakietu:

25/25 | 26/26 Metro Citylights Premium | M1 | 30 dni

## Formaty pakietu:

MCP

## Dane mediowe pakietu:

+5,7 MLN | Kontaktów

0,46 MLN | Zasięg [1+]

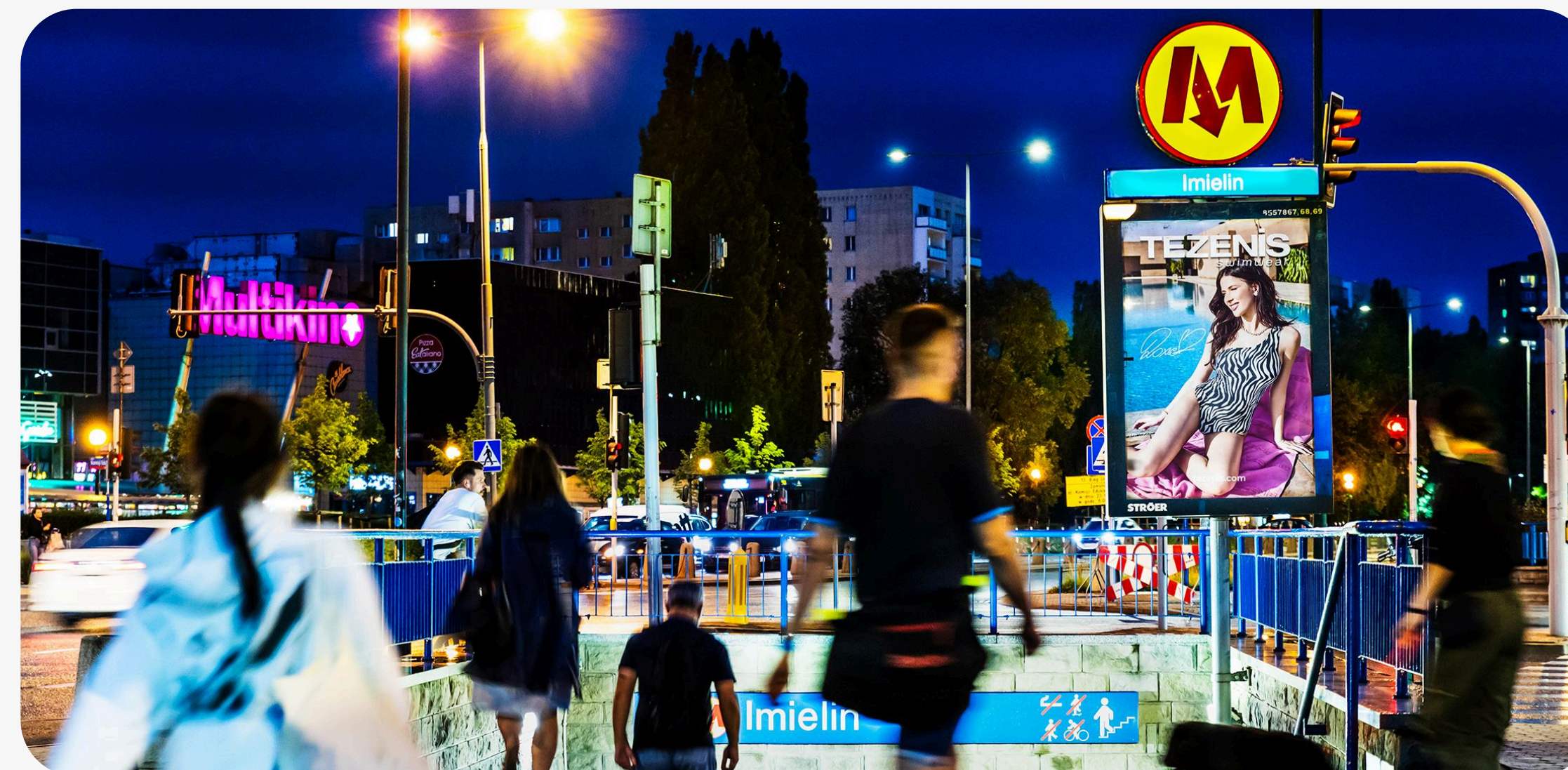
283,1 | GRP

## Zaufali nam:



P&G

TEZENIS



Źródło: Instytut Badań Outdooru - Outdoor Track 2026

# Metro Citylight Premium I M2

## Opis pakietu:

Pakiet skoncentrowany na drugiej linii metra, czyli dynamicznym, miejskim środowisku codziennych podróży. Citylighty w metrze dobrze sprawdzają się w komunikacji wymagającej wysokiej częstotliwości kontaktu i bliskości odbiorcy, szczególnie wśród aktywnych mieszkańców Warszawy. To dobre rozwiązanie dla marek lifestyle'owych, telekomunikacyjnych, finansowych, FMCG, beauty i kampanii promujących wydarzenia lub oferty czasowe.

## Zawartość pakietu:

23/23 | 24/24 Metro Citylights Premium | M2 | 30 dni

## Formaty pakietu:

MCP

## Dane mediowe pakietu:

+5,1 MLN | Kontaktów

0,43 MLN | Zasięg [1+]

253,3 | GRP

## Zaufali nam:



e-on

MASPEX

TEZENIS

Źródło: Instytut Badań Outdooru - Outdoor Track 2026



# Metro Billboard Premium I M2

## Opis pakietu:

Pakiet premium dla kampanii, które chcą mocno zaistnieć w przestrzeni warszawskiego metra i wykorzystać większy, bardziej dominujący format reklamowy. Metro Billboard pozwala budować efekt skali w zamkniętym, intensywnie uczęszczanym środowisku, gdzie odbiorcy mają naturalnie dłuższy kontakt z przekazem. To format szczególnie dobry dla premier produktów, kampanii wizerunkowych, technologii, beauty, fashion, FMCG i marek, które chcą wyróżnić kreację w miejskim kontekście.

## Zawartość pakietu:

10/10 Metro Billboards Premium | M2 | 30 dni

## Formaty pakietu:

MBP

## Dane mediowe pakietu:

+5,2 MLN | Kontaktów

0,41 MLN | Zasięg [1+]

258,3 | GRP

## Zaufali nam:

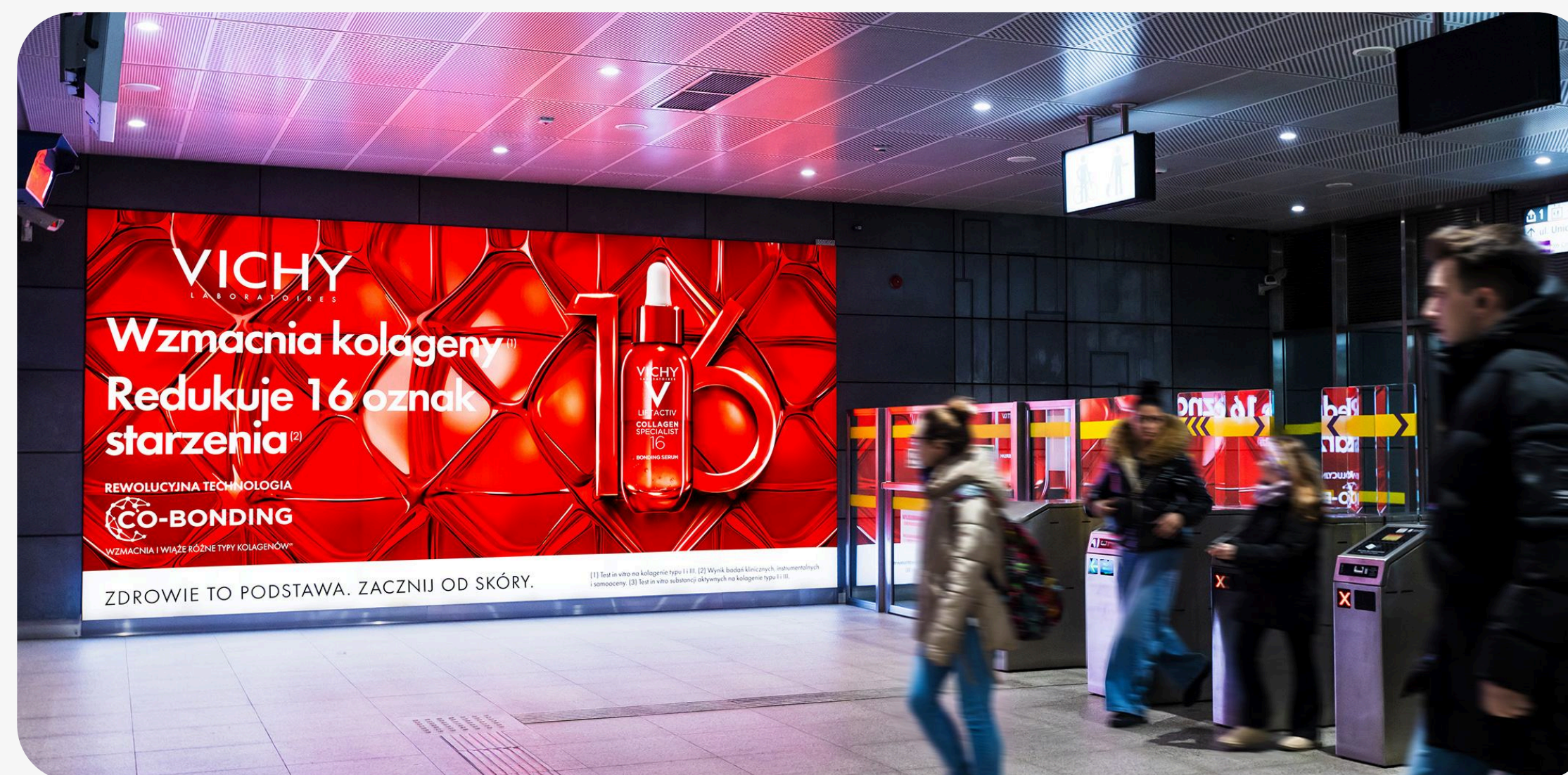
FERRERO

Coca-Cola

LEGO

Triumph

Źródło: Instytut Badań Outdooru - Outdoor Track 2026



# Metro Wall Premium I M1

## Opis pakietu:

Pakiet o silnym efekcie wizualnym, wykorzystujący duże powierzchnie reklamowe na pierwszej linii warszawskiego metra. Metro Wall Premium dobrze sprawdza się w kampaniach, które potrzebują wyrazistej, jakościowej ekspozycji i chcą budować obecność marki w miejscach o dużym natężeniu ruchu pasażerskiego. To rozwiązanie dla kampanii wizerunkowych, launchy, marek premium, technologicznych, finansowych oraz działań, w których kluczowe jest mocne pierwsze wrażenie.

## Zawartość pakietu:

4/4/4 Metro Walls Premium | M1 | 30 dni

## Formaty pakietu:

MWP

## Dane mediowe pakietu:

+17,1 MLN | Kontaktów

1,38 MLN | Zasięg [1+]

849,3 | GRP

## Zaufali nam:



Źródło: Instytut Badań Outdooru - Outdoor Track 2026



# STRÖER

WE GET YOU POLISH AUDIENCE

[stroer.pl](http://stroer.pl)

Plac Europejski 2 | 00-844 Warszawa

[LinkedIn](#)

COPYRIGHT © 2026 STRÖER Polska Sp. z o.o. ALL RIGHTS RESERVED LAST REVISED 1/3/2026